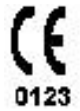
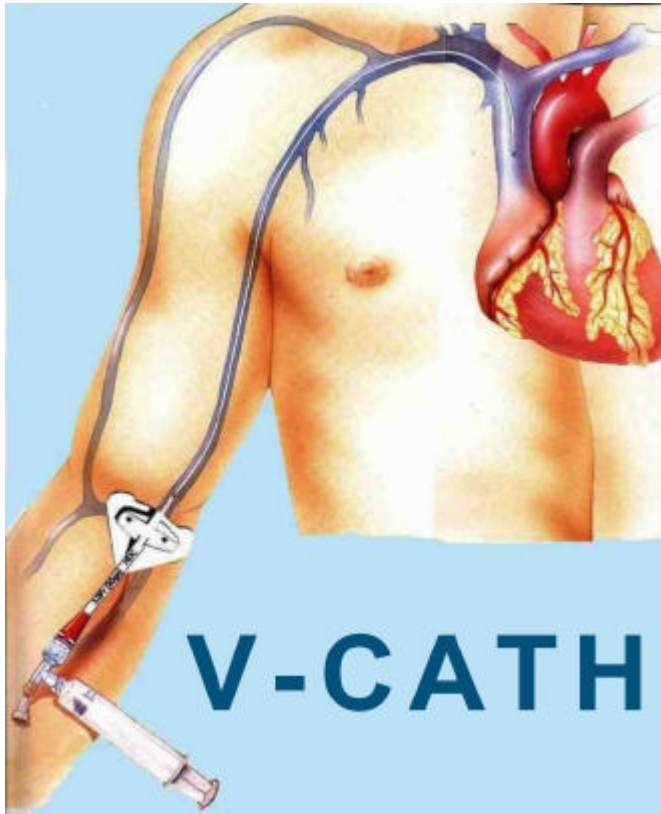




M.R.M. COMERCIAL
S.A.

A SU SERVICIO DESDE 1984

C./ Nelson Mandela, nº 3-5 bajo
☎ 983 457 477 - FAX: 983 457 481
47013- VALLADOLID
Web: <http://www.mrmcomercial.co>
E-mail: info@mrmcomercial.com



CARACTERÍSTICAS

Sistema de seguridad V-Lock incluido en todas las bandejas **V-Cath** **PICC** y Midline ML.

V-Wing y Clamp integrados en el catéter.

Una pre-impresión y los centros con códigos de color identifican el french del catéter y el tamaño del gauge.

En el V-Cath PICC de doble lumen, los clamps están especialmente diseñados, en cuanto a tamaño y peso.

Aguja introductora más afilada y proceso de lubricación mejorado en la aguja y en la vaina con introductor Safe-T-Peel.

VENTAJAS

Este es simplemente el mejor sistema de seguridad disponible en el mercado. Una almohadilla auto-adherente V-Lock, simplifica el cambio de vendaje y permite crear procesos de estandarización. Unos medios adecuados para asegurar el catéter, disminuyen los riesgos de ruptura y migración del catéter.

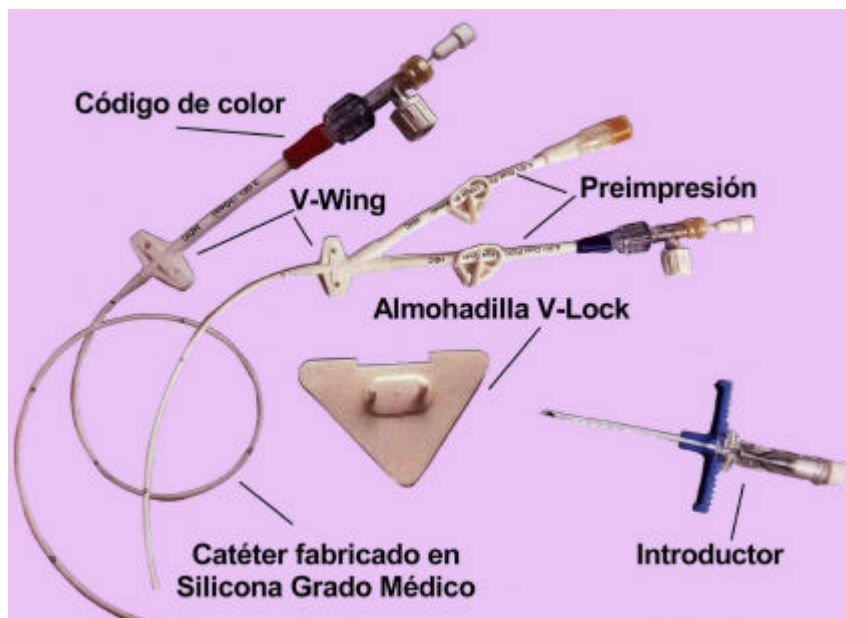
Ayuda a asegurar el catéter para minimizar la ruptura y migración del catéter usando V-Lock, cinta o suturas.

Permite una fácil identificación de los tamaños de los catéteres y diferencia claramente los catéteres PICC de los Midline.

Elimina la necesidad de un alargador añadido.

Disminuye la fuerza de inserción a través de la piel y dentro de la vena, para una inserción más fácil y menos dolorosa.

Catéter Central de Inserción Periférica V-CATH



El **V-Cath de doble lumen** presenta el E.S.P. (Puerto de expansión), en la apertura próxima del doble lumen. Con lo que nos permite tomar muestras sanguíneas a través del puerto próximo.

- El nuevo puerto elimina el vacío creado entre el catéter y la pared venosa cuando se toman muestras sanguíneas.
- El puerto se expande para liberar la presión excesiva que puede transmitirse durante la infusión.



El **sistema de seguridad V-Lock** está incluido en todas las bandejas del V-Cath, inclusive en el de 2.0Fr. utilizado casi exclusivamente por neonatos, aunque éste lleva diseñadas unas consideraciones especiales, adecuadas a las necesidades de los niños muy pequeños.

Y gracias a todas las ventajas que trae consigo este nuevo sistema, los cuidados del paciente son mucho mejores, hay menos complicaciones, y también el coste de la terapia se reduce.

Información y características del catéter central de inserción periférica V-Cath:

Referencia	Descripción	Longitud	Guía	Introduccion	Tamaño
355-75	Una Vía 2.0 Fr. Bandeja mini 23Ga 0,38mm I.D.	40 cm.	E-Z Flush	Safe-T-Peel	2.0 Fr.
303-166	Una Vía 3.0 Fr. 20Ga 0,58mm I.D.	60 cm.	E-Z Flush	Safe-T-Peel	3.0 Fr.
403-166	Una Vía 4.0 Fr. 18Ga 0,81mm I.D.	60 cm.	E-Z Flush	Safe-T-Peel	4.0 Fr.
503-166	Una Vía 5.0 Fr. 16Ga 0,99mm I.D.	60 cm.	E-Z Flush	Safe-T-Peel	5.0 Fr.
503-266	Doble Vía 5.0 Fr. 17Ga	50 cm.	E-Z Flush	Safe-T-Peel	5.0 Fr.

Para cualquier pregunta sobre el **V-CATH**, contacte con su distribuidor local autorizado de HDC.

Importador en exclusiva para España:

M.R.M. COMERCIAL, S. A. c/Nelson Mandela 3 y 5 VALLADOLID-13

Tf: 983 457 477 Fax: 983 457 481 E-mail: info@mrmcomercial.com

